

# ÇANAKKALE ZEYTİNLİ BAĞ EVLERİ

DOĞANIN İÇİNDE BİR YAŞAM

# PROJE LOKASYONU



# NEDEN ÇANAKKALE ?

## Çanakkale: Tarih ve Doğanın Buluştuğu Şehir

Çanakkale, tarihi dokusu ve doğal güzellikleriyle dikkat çeken özel bir şehirdir. Asya ve Avrupa kıtalarını bağlayan konumuyla stratejik bir öneme sahiptir.

**Tarih ve Kültür** Çanakkale Savaşları'na ev sahipliği yapan Gelibolu Yarımadası ve UNESCO Dünya Mirası Listesi'ndeki Troya Antik Kenti, şehrin tarihine ışık tutar.

**Doğal Güzellikler** Kaz Dağları, Assos, Bozcaada ve Gökçeada gibi bölgeler, tertemiz havası ve eşsiz manzaralarıyla ziyaretçilerini büyüler.

**Yatırım ve Yaşam** Çanakkale Köprüsü gibi projelerle gelişen şehir, gayrimenkul, tarım ve turizm alanlarında cazip fırsatlar sunmaktadır. Modern yaşam olanakları ve huzurlu atmosferiyle yaşamak için ideal bir yerdir.



# GEZİP GÖRECEKLERİNİZ

## Kilitbahir Kalesi

Eceabat ilçesine bağlı küçük bir köy olan Kilitbahir Köyü'nde yer alan ve Türkiye'nin en güzel kalelerinden biri olarak gösterilen Kilitbahir Kalesi, Fatih Sultan Mehmet tarafından yaptırılmış büyüleyici bir mimari eser. Diğer Osmanlı kalelerinden farklı olarak üç yapraklı yonca biçiminde inşa edilen Kilitbahir Kalesi, İstanbul kuşatması döneminde Bizans'a yardım gitmesini engellemek amacıyla Çanakkale Boğazı'na hakim bir konumda inşa edilmiş.

## Assos (Behramkale Köyü)

Ayvacak ilçesine bağlı bir tatil beldesi olan Behramkale Köyü, Assos olarak da biliniyor ve dünya çapında ünlü Assos Antik Kenti gibi tarihi hazinelerin yanı sıra huzurlu atmosferi, tertemiz havası ve kristal berraklığındaki deniziyle Çanakkale'de mutlaka uğraması gereken yerlerin başında bulunuyor. M.Ö. 7. yüzyılda bölgenin önemli şehirlerinden biri haline gelen Assos Antik Kenti için tüm dünyadan tarih ve kültür meraklarının ziyaret ettiği Assos, Midilli Adası'nda hemen karşısında yer alan sahili, kaliteli butik otelleri ve dar sokaklarını süsleyen yüzlerce yıllık taş evleriyle keyifli bir gezi sunuyor.

## Assos Antik Kenti

Truva Antik Kenti ile birlikte Çanakkale'nin en çok ziyaret edilen antik kenti olan Assos Antik Kenti, Ayvacak ilçesine bağlı Behramkale Köyü sınırları içinde yer alıyor. Hem tarihi önemi hem de doğal güzelliği ile yerli ve yabancı turistleri büyüleyen Assos Antik Kenti, Midilli Adası'nın hemen karşısına M.Ö. 900 yıllarında inşa edilmiş. Tarih ve kültür gezilerinin yanı sıra doğa yürüyüşü turlarının da değişmez bir parçası olan Assos Antik Kenti'ne hem tarihi hazineleri hem de doğal güzellikleri için mutlaka uğramalısınız.

## Truva Atı

Çanakkale'nin dünyaca ünlü simgelerinden biri haline gelen ahşap Truva Atı heykeli, Çanakkale Kordon'da Kayserili Ahmet Paşa Caddesi üzerinde hemen dikkatinizi çekecek. Antik dünyanın en önemli savaşlarından biri olan Truva Savaşı'nın geçtiği yer olan Çanakkale toprakları, Truva Antik Kenti için her yıl yüz binlerce yabancı turist tarafından ziyaret ediyor.

## Saat Kulesi

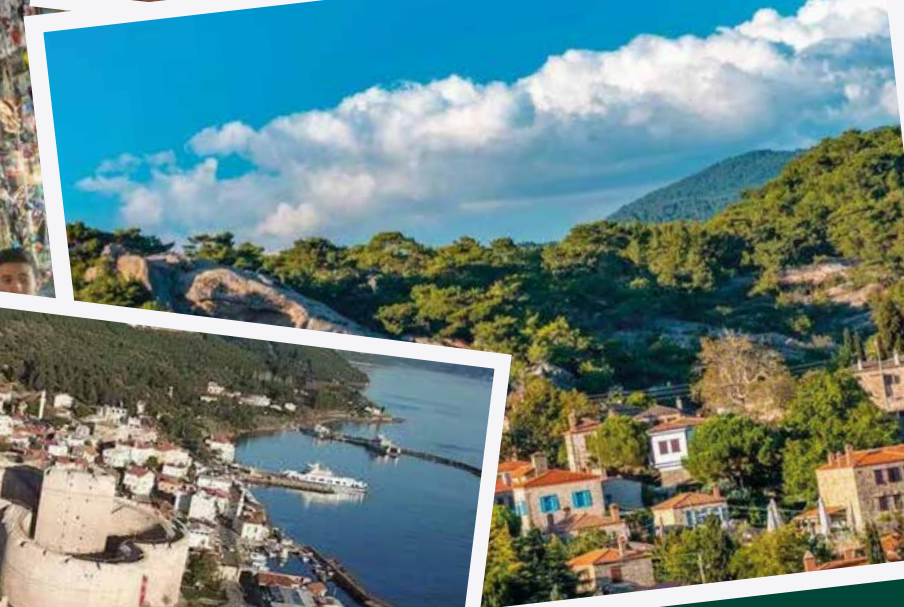
Çanakkale merkezinde Kemalpaşa Mahallesi üzerinde yer alan ve 1897 yılında inşa edilen Çanakkale Saat Kulesi, şehrin en bilinen simgesel yapılarından biri. 2. Abdülhamit döneminde 5 katlı olarak ve külah tasarımı ile inşa edilen saat kulesi, İzmir'in ünlü saat kulelerine oldukça benziyor. 4. katında dört tarafta saatlerin bulunduğu ve etkileyici taş mimarisiyle hemen dikkatinizi çekecek olan Çanakkale Saat Kulesi'nin kapısında II. Abdülhamit'in tuğrası da yer alıyor.

## Aynalı Çarşı

2014 yılında restore edilen bir içerisinde 57 tane yöresel ürünler, el sanatı eserleri ve hediyelik eşyalar satan dükkanın hizmet verdiği Aynalı Çarşı; kırmızı taştan yapılmış etkileyici mimarisi, kemerli kapısı ve kabartma çiçek desenleriyle süslü duvarlarıyla mimari açıdan da görülmeye değer bir eser.

## Adatepe Köyü

Uzun tarihi ünlü Truva Savaşı'na kadar giden ve Çanakkale'nin en güzel köylerinden biri olarak her yıl yüz binlerce kişi tarafından ziyaret edilen Adatepe; Arnavut kaldırımli tarihi sokaklarını süsleyen birbirinden güzel Rum ve Türk taş evleri, huzurlu ve sessiz atmosferi, şirin yol üstü kafeleri ve kaliteli butik otelleri ile görülmeye değer yerlerden biri.



# NÜFUS

## ÇANAKKALE İL NÜFUSU

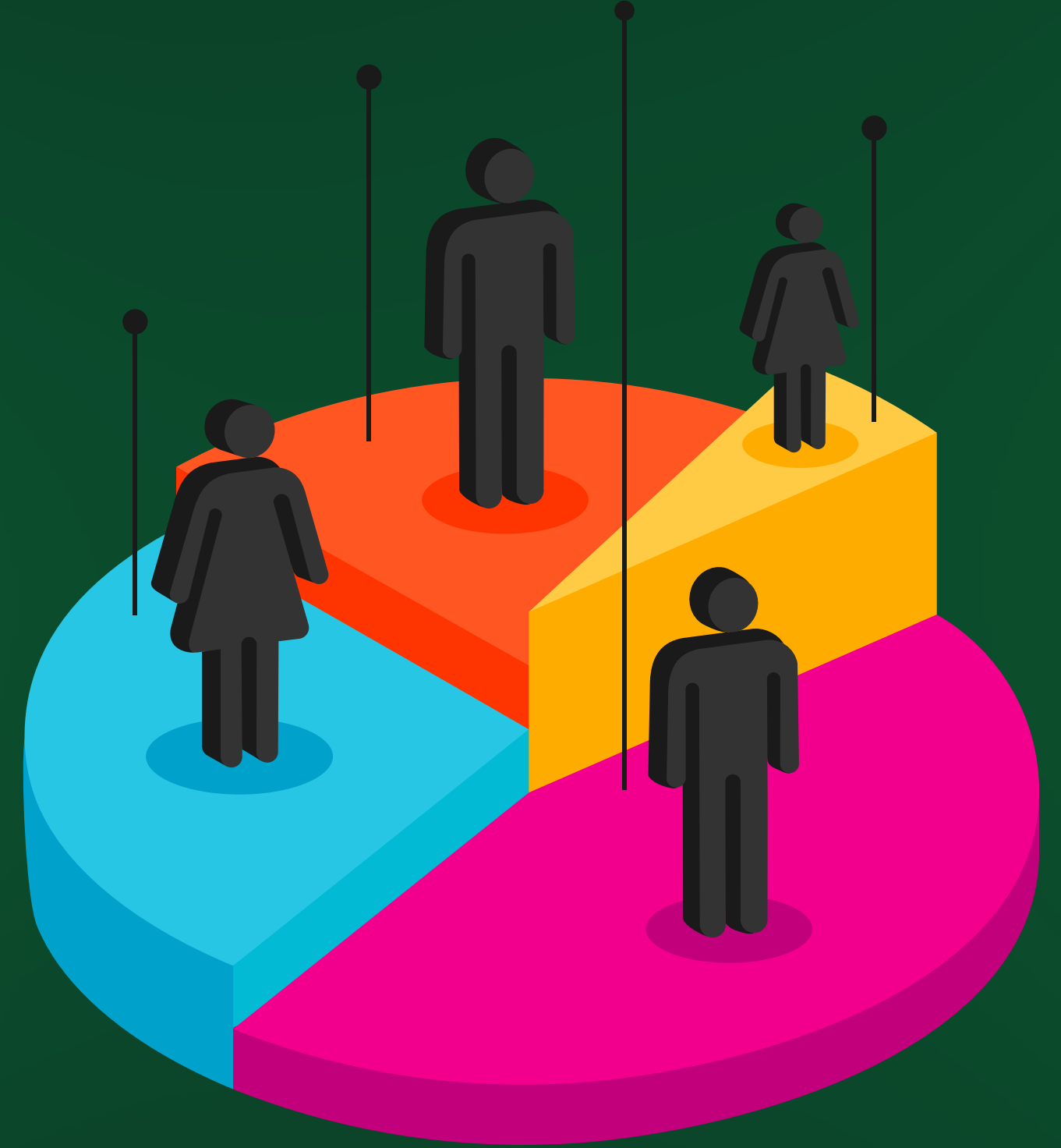
**570.499**

Bu nüfusun 285.346'sı erkek (%50,02), 285.153'ü ise kadın (%49,98) bireylerden oluşmaktadır.

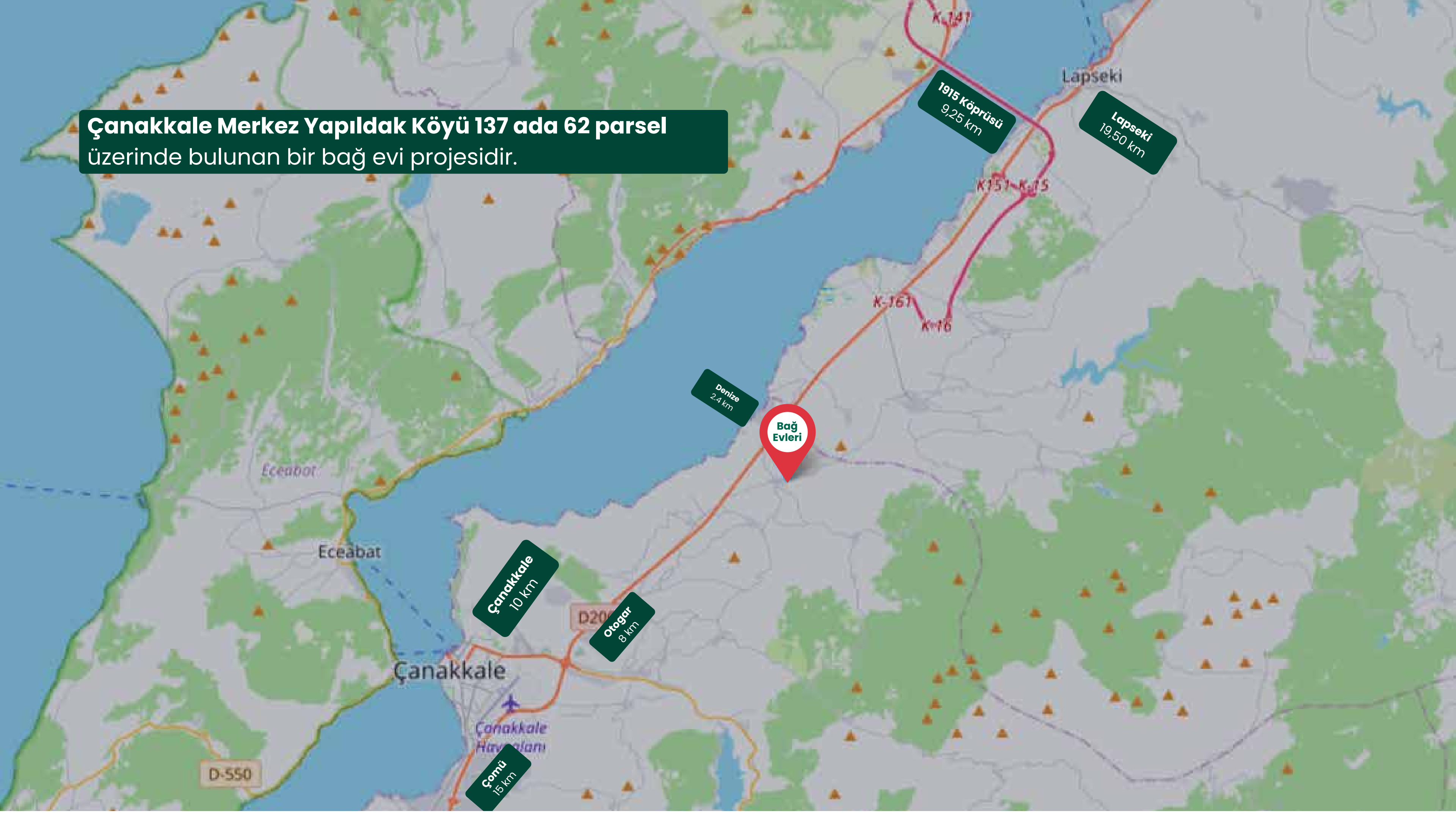
## YILLIK NÜFUS ARTIŞI

**%1,99**

Bir önceki yıla göre nüfus artışı 11.116 kişi olup, artış oranı %1,99 olarak kaydedilmiştir.



**Çanakkale Merkez Yapıldak Köyü 137 ada 62 parsel**  
üzerinde bulunan bir bağ evi projesidir.



# PROJE KİMLİĞİ

**İl:** Çanakkale

**İlçe:** Merkez

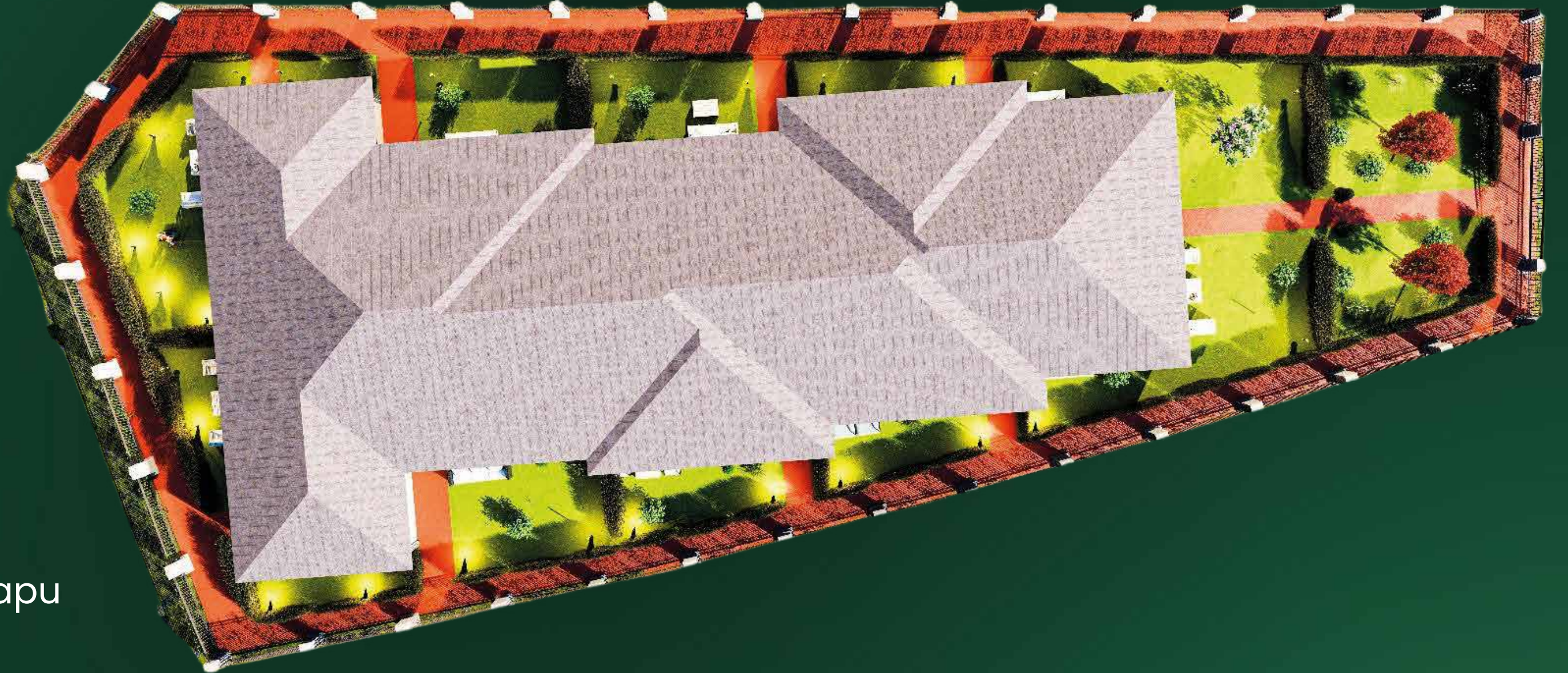
**Mahalle:** Yapıldak

**Ada/Parsel:** 137/62

**Arsa Alanı:** 1.172m<sup>2</sup>

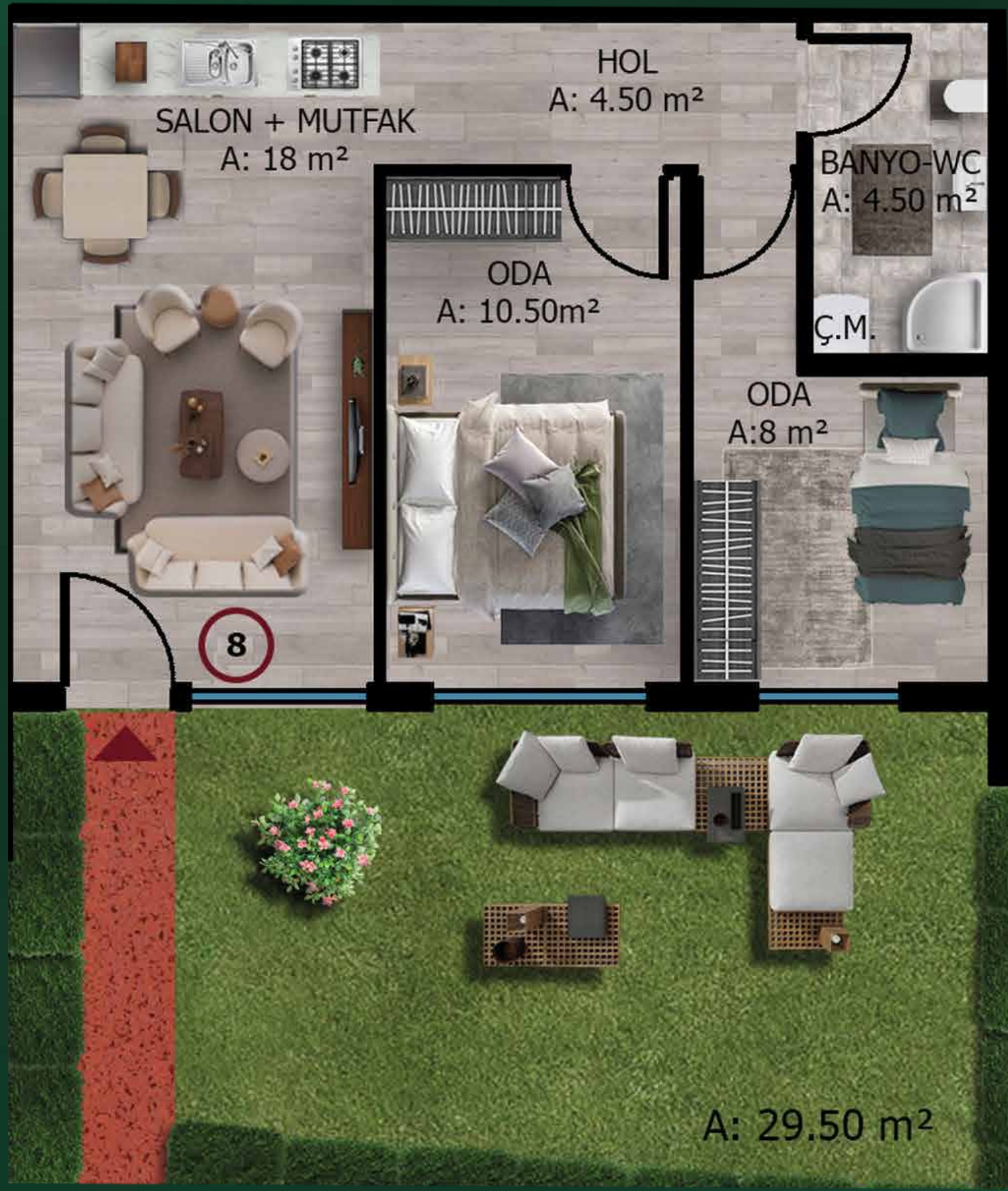
**Bağ Evi Adedi:** 9

**Kat Mülkiyeti:**Müstakil Tapu



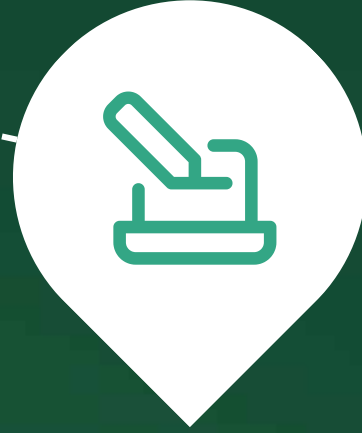
# VAZİYET PLANI





## PROJE TANITIMI

Bu proje, doğanın kalbinde, huzurlu bir yaşam alanı sunan 9 adet özel **bağ evinden** oluşmaktadır. Her bir ev, 53 metrekarelik 2+1 kullanım alanı ve geniş bahçesi ile sakinlerine hem konforlu bir iç mekan hem de doğayla iç içe bir yaşam fırsatı sunuyor.



## MİMARİ VE TASARIM

Evlerimiz, modern ve işlevsel mimarinin bir yansıması olarak tasarlandı. Her evde doğal ışığın maksimum düzeyde kullanılması ve iç-dış mekanların uyumlu olması önceliklidir. Minimalist ve çevre dostu malzemeler kullanılarak, hem estetik hem de sürdürülebilir bir yaşam alanı yaratıldı.

## PROJE DETAYLARI

Her bağ evi, 2 oda 1 salon ve açık mutfak dahil 53 metrekarelik akıllı tasarımı ile kullanıcıya maksimum konfor sunmaktadır. Geniş bahçeler, dış mekan yaşamını zenginleştiren alanlar yaratıyor. Proje, hem sade hem de estetik bir mimariye sahip olup, modern yaşam ihtiyaçlarını karşılamak üzere tasarlandı.



## YATIRIM SEÇENEĞİ

Zeytinli Bağ Evleri, sadece bir yaşam alanı değil, aynı zamanda kazançlı bir yatırım fırsatıdır. Çanakkale 1915 Köprüsü girişlerine komşu stratejik konumu, üniversite yerleşkelerine, hastanelere ve büyük ölçekli kamu projelerine yakınlığıyla bu proje, değerini hızla artırmaya devam ediyor.

## LOKASYON AVANTAJLARI

Bağ evleri, şehrin stresinden uzak, doğayla iç içe bir konumda yer almakta. Aynı zamanda şehir merkezine kolay erişim imkanı sunarak, sakinlerine huzurlu bir ortamda yaşama fırsatı tanıyor. Doğal güzellikler ve tarımsal üretim alanları, bu projeyi daha da cazip hale getiriyor.



# PROJE TANITIMI

Bu proje, dođanın kalbinde, huzurlu bir yařam alanı sunan **9 adet özel bađ evinden** oluřmaktadır. Her bir ev, **53 metrekarelik** 2+1 kullanım alanı ve geniř bahçesi ile sakinlerine hem konforlu bir iç mekan hem de dođayla iç içe bir yařam fırsatı sunuyor.



# NEDEN BAĞ EVLERİ ?

## GELECEĞE YATIRIM

Çanakkale 1915 Köprüsü'ne komşu lokasyonu, üniversite yerleşkesine, hastane ve devam eden büyük ölçekli kamu yatırımları, zeytinli bağ evlerine yatırım yapmak için sadece birkaç neden.. Yeşilin hâkimiyetinde doğanın tüm renklerini suyun huzur veren varlığıyla birleştiren proje, sıra dışı peyzajı, özenli mimarisi ve sosyal imkânlarıyla hayatınızın en doğru kararı olmaya aday. Zeytinli bağ Evleri'ne yaptığınız yatırım ister çocuğunuz, ister geleceğiniz için olsun, karşılığını her ikisinde de mutlulukla alacaksınız.

# ÇOCUKLAR İÇİN MUTLU BİR ÇOCUKLUK, AİLELER İÇİN HUZUR

**Zeytinli Bağ Evleri**, Çanakkale'nin yoğun ve hareketli temposunda her geçen gün daha fazla ihtiyaç duyulan sakin ve güvenli bir yaşam sunuyor. Doğanın kalbinde, yeşil ve maviyi hayatın merkezine alan benzersiz bir tasarım anlayışıyla hayata geçirilen bu proje, 9 bağ evinden oluşuyor.

Köy hayatının eşsiz güzellikleriyle iç içe bir yaşam sizleri bekliyor. Çocuklarınız yemyeşil bahçelerde özgürce oyun oynarken, siz de sevdiklerinizle birlikte kahvenizi yudumlayarak huzurun tadını çıkarabilirsiniz.

Her detayın özenle düşünüldüğü Zeytinli Bağ Evleri, çocuklarınıza mutlu bir çocukluk armağan ederken, size de bu mutluluğun keyfini yaşama fırsatı sunuyor.

Doğa ile uyumlu, güvenli ve huzurlu bir yaşamın kapılarını aralayın. Gelin, Zeytinli Bağ Evleri'nde hayatınızı güzelleştirecek yeni bir başlangıç yapın.





# *Leytinli* BAĞEVLERİ

DOĞANIN İÇİNDE BİR YAŞAM

Çanakkale'de  
Huzurlu Bir Yaşam



*Leytinli*

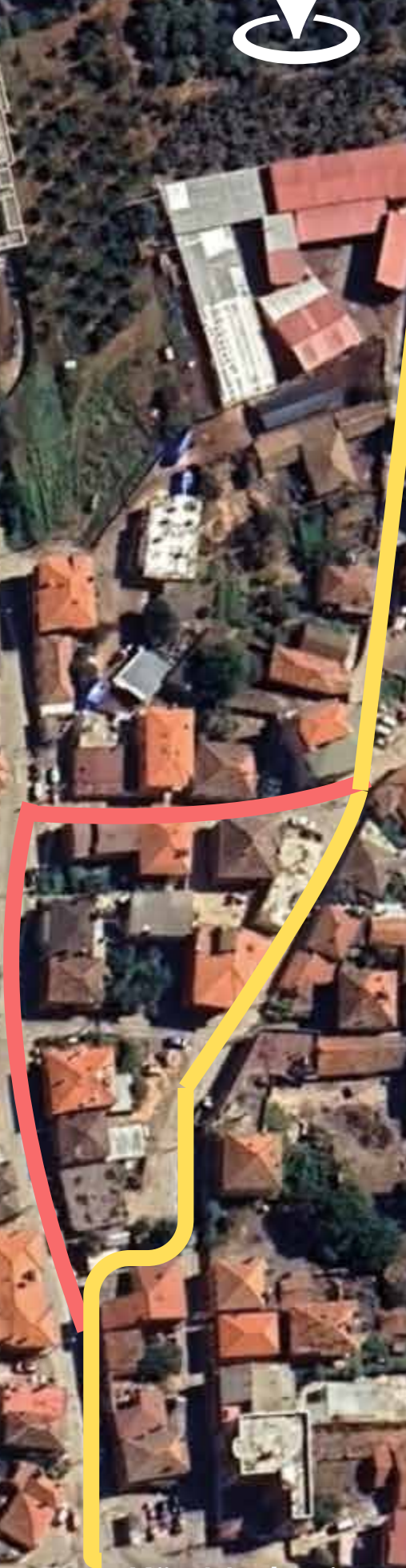
# BAĞEVLERİ

DOĞANIN İÇİNDE BİR YAŞAM

## Köy içi ulaşım

TIKLA  
Yol Tarifi Al

Köy Merkezi



**3.500.000** TL'DEN

BAŞLAYAN FİYATLARLA

# BİZ KİMİZ ?

**Çanka Group** olarak, **gayrimenkul ve inşaat** alanlarında lider bir güç olmayı hedefliyoruz. Vizyonumuz, geleceği şekillendirerek müşterilerimize değer katan projeler geliştirmek ve yaşam kalitelerini yükseltmek üzerine odaklanmıştır. Sektördeki en yenilikçi ve sürdürülebilir çözümleri sunarak, topluluklarımızın güçlenmesine ve gelişmesine öncülük etmek istiyoruz.

Misyonumuz, müşterilerimize öncü, estetik ve işlevsel yaşam alanları sunmaktır. **Gayrimenkul**, **inşaat ve site yönetimi** alanlarında uzman ekibimizle birlikte, kaliteli projeler üretmeyi ve bu projeleri sürekli olarak en yüksek standartlarda yönetmeyi amaçlıyoruz. Müşteri memnuniyetini ön planda tutarak, sürdürülebilir ve çevre dostu çözümlerle topluluklarımızın gelişimine katkıda bulunmayı taahhüt ediyoruz.

**ÇANKA**  
GROUP




# TEŞEKKÜRLER



 [info@cankagroup.com](mailto:info@cankagroup.com)

 [cankagroup.com](http://cankagroup.com)

 0(286) 217 01 01